

MAPA GOSPODARczo-PRZEGLĄDOWA

OBREB OBORNIKI

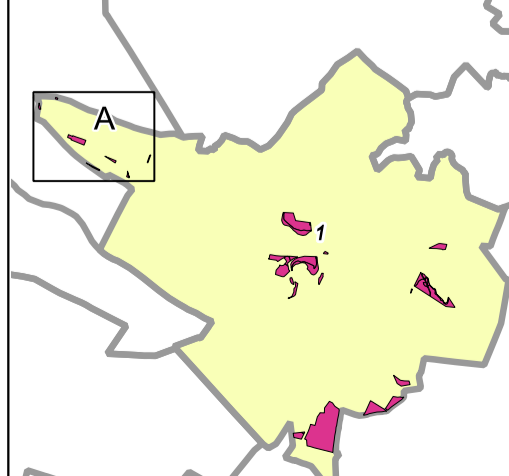
GMINA
Oborniki Miasto

POWIAT
Obornicki

WOJEWÓDZTWO
Wielkopolskie

Stan na: 01.01.2023

POWIERZCHNIA OGÓLNA
40,38 ha (40,3825 ha)



Legenda

gr. Leśne niezalesione gr. Leśne do odnowienia zalesione

	Sosna (So), Modrzew (Md), Limba (Lb)
	Świerk (Sw)
	Jodła (Jd), Dąglęzia (Dg)
	Dąb (Db)
	Buk (Bk), Grab (Gb)
	Jesion (Js), Klon (Kl), Wiąz (Wz), Jawor (Jw)
	Olśza (Ol)
	Brzoza (Brz), Akacja (Ak)
	Topola (Tp), Osika (Os), Wierba (Wb), Lipa (Lp)
	Pozostałe grunty leśne

3 Opis oddziału
a 6So70 1,56 Opis pododdziału
7 Kasownik

Formy ochrony przyrody:

- N2000 SOO
- N2000 OSO
- Rez. Przyrody
- Park Krajobrazowy
- Zesp. PK
- Park Narodowy
- Stanowisko dok.
- Obszar Chronionego Kraj.

Graniczności:

- Granica obrębu
- Granica współwłasności z inną wf.
- Granica oddziału
- Granica pododdziału
- Drogi leśne
- Linie energetyczne, telekom., rurociągi
- Cieki
- Pozostałe elementy liniowe

Drogi:

- Autostrada
- Główna
- Lokalna
- Ścieżka

Płazowina iglasta

Płazowina liściasta

Zrzęb

Powierzchnia gruntów leśnych o powierzchni nieprzekraczającej 0,1 ha w kompleksach (art. 3 ustawy o lasach z dnia 28 września 1991 roku)

Las w władaniu PGL

Działka ewidencyjna

Granica pow. niestanowiącej

Wyłączenia (PNSW)

Klasoużytek



Gmina Oborniki

LAS-R Sp. z o.o.
e-mail: biuro@las-r.pl
www.las-r.pl
ul. Szyperka 34/13,
30-917 Kraków

